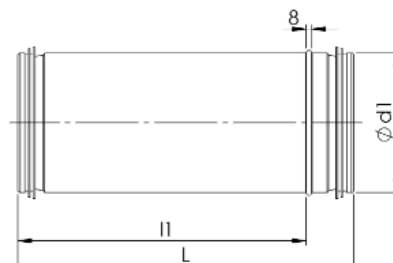
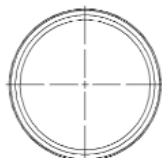


## Garie savienojumi NPLS



### Apraksts

Metāla gaisa vada montāžas garais savienojums ar spraudnis-spraudnis tipa gala savienojumiem.

### Tehniskie dati

Konstrukcija Materiāls cinkots tērauds vai cits metāls.  
Blīvējumi izgatavoti no EPDM gumijas.  
Standarta garumi 0.15 m un 0.3 m, pēc izvēles iespējams pasūtīt arī citos garumos.

### Izmēri

Veids	$\varnothing d_{1\text{nom}}$ [mm]	$l_1$ [mm]	L [mm]	m [kg]
NPLS80-0.15	80	150	188	0.2
NPLS100-0.15	100	150	188	0.25
NPLS125-0.15	125	150	188	0.32
NPLS150-0.15	150	150	188	0.38
NPLS160-0.15	160	150	188	0.41
NPLS180-0.15	180	150	188	0.46
NPLS200-0.15	200	150	188	0.51
NPLS250-0.15	250	150	198	0.66
NPLS300-0.15	300	150	198	0.73
NPLS315-0.15	315	150	198	0.84
NPLS80-0.3	80	300	338	0.34
NPLS100-0.3	100	300	338	0.42
NPLS125-0.3	125	300	338	0.53
NPLS150-0.3	150	300	338	0.64
NPLS160-0.3	160	300	338	0.68
NPLS180-0.3	180	300	338	0.76
NPLS200-0.3	200	300	338	0.85
NPLS250-0.3	250	300	348	1.09
NPLS300-0.3	300	300	348	1.24
NPLS315-0.3	315	300	348	1.37